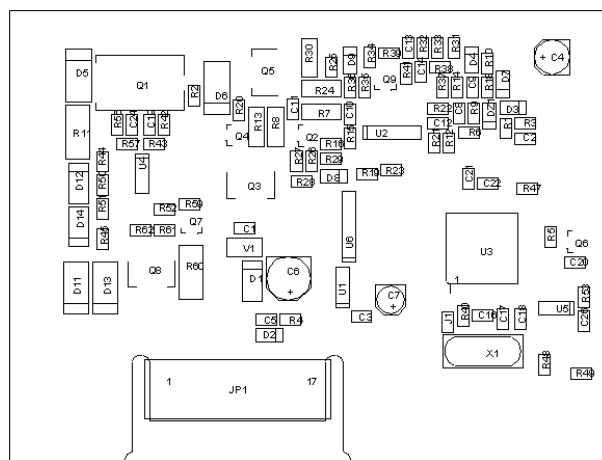


PORTUGUÊS

Conexão com placa Backplane ou placa de Comando e Controle

DESCRIÇÃO GERAL

FA128 é um módulo de linha endereçável que permite a aquisição e controle de dispositivos endereçáveis FAP, em modo aberto ou fechado (Classe A – Classe B) sobre o qual pode ser configurado até 128 dispositivos endereçáveis.

Totalmente controlado por um microprocessador, mediante supervisão da central, o módulo monitora o campo com dispositivos ligados.

O módulo é projetado para funcionar autonomamente mesmo em caso de pan de cpu:

O módulo pode ser programado e controlado via comunicação serial RS485 a 57600 bps.

ENDEREÇAMENTO

A definição do endereço é totalmente automática e depende da localização física de inserção de módulo na central.

A expansão de laço de laço da central deve ser executada com a **central desligada**, para expandir as linhas da central, insira o módulo de linha em um slot livre da placa BackPlane e utilize o suporte plástico para garantir a fixação.

CARACTERÍSTICAS TÉCNICAS

Tensão de Alimentação	24 Vdc (-15%, +10%)
Consumo(sem carga)	35mA @ 24Vdc
Tensão de saída	20 Vcc (-15%, +10%) modulada
Corrente de linha (max)	150mA
Bus de comunicação interna	RS485, 2 fios 57600 Bps assíncronos
Pontos endereçáveis	Até 128
Circuitos por módulo	1 fechado (Classe A) 2 aberto (Classe B)
Faixa de endereço dos módulos	1 ÷ 16
Temperatura de funcionamento	-5 ÷ 50 °C (23 ÷ 122 °F)
Umidade relativa	93% ± 2% não-condensante
Temperatura de estocagem	-30 ÷ 70 °C (-22 ÷ 158 °F)
Dimensões	85x65x2 mm (3.4x2.56x0.078 inc)
Peso	85 g

O módulo FA128 pode ser configurado a partir de uma central para funcionar em modo aberto(Classe B) ou em modo fechado (Classe A).

Para mais informações consultar os manuais de instalação e programação da central ELKRON série FAP.